

# Projet associatif du Mouvement SOLIHA

OCTOBRE 2024

---

**SOLiHA**  
SOLIDAIRES POUR L'HABITAT



# Pourquoi revisiter et refonder notre projet associatif ?

Parce que les actions conduites par les associations du Mouvement évoluent et ne cessent de se diversifier.

Parce que nous sommes confrontés à une hausse continue des besoins et des attentes des ménages en matière de logement et d'accompagnement social.

Parce que les politiques publiques dans le domaine de l'habitat évoluent.

Pour ancrer clairement l'action de notre Mouvement auprès des ménages et des territoires, nous nous appuyons sur le professionnalisme de nos salariés, leur capacité d'innovation et d'adaptation aux nouveaux dispositifs d'intervention. Nous pouvons aussi compter sur l'engagement de bénévoles prêts à s'investir dans le fonctionnement et la gouvernance de nos associations.

Fort des 123 associations locales, 3 550 salariés et 1 960 administrateurs bénévoles qui le constituent, notre Mouvement accompagne plus de 250 000 ménages par an.

Construit collectivement, ce projet associatif résulte de rencontres régionales, d'une enquête nationale, d'ateliers de réflexion et de comités de pilotage. 2 200 personnes ont ainsi pu apporter leur contribution et leurs idées à l'élaboration de ce projet associatif.

## sommaire

- 4 **notre histoire**
- 5 **nos valeurs**
- 6 **nos missions**
- 7 **faire Mouvement**
- 8 **nos orientations stratégiques**





L'HISTOIRE  
DU MOUVEMENT  
SOLIHA EN VIDÉO



# notre histoire

## Près d'un siècle d'action militante

Notre Mouvement est le résultat de l'action militante menée depuis des dizaines d'années par des hommes et des femmes engagés. Dès les années 1920, ils s'engagent pour lutter contre le logement insalubre. À partir des années 40 et 50, ils répondent aux défis de l'après-guerre afin de mieux loger les ménages, qu'ils soient issus de territoires urbains ou ruraux.

Dans les années 1960-90, d'autres priorités se font jour, autour de solutions concourant à l'aménagement du territoire. Des dispositifs d'animation centrés sur l'amélioration des logements du parc privé sont mis en oeuvre, impliquant services de l'État et collectivités locales. Suivent des projets de réhabilitation de copropriétés en difficulté, ou de dynamisation de territoires ruraux fragilisés, etc. Sans relâche, nos prédécesseurs développent leur champ d'action aussi bien en métropole que dans les territoires ultramarins.

Dans les années 90-2000, le développement de nos activités liées au « Logement d'abord » se concrétise par la constitution d'équipes comprenant des professionnels de l'intervention sociale. L'activité de gestion locative d'un parc de logements acquis notamment dans le cadre d'une maîtrise d'ouvrage d'insertion devient un levier important de diversification des activités, avec la création de structures dédiées.

Durant toutes ces années, par l'efficacité de nos réalisations et par nos prises de parole auprès des décideurs publics, nous avons contribué à l'évolution des politiques publiques du logement. Dans une logique d'amélioration des conditions d'habitat pour tous, nous avons été à l'origine de textes législatifs qui aujourd'hui régissent notre action.

# nos valeurs

## Des convictions fortes et incarnées

Tant auprès des ménages accompagnés que dans le fonctionnement de nos associations, des valeurs concrètes guident nos actions :

**LA SOLIDARITÉ**, au service du progrès social, par l'attention aux ménages les plus vulnérables dans leur singularité.

**L'ENGAGEMENT SOCIAL ET ENVIRONNEMENTAL** qui, se fondant sur les métiers représentés dans nos équipes et le professionnalisme dont elles font preuve, permet de créer des solutions nouvelles et durables au service du bien commun.

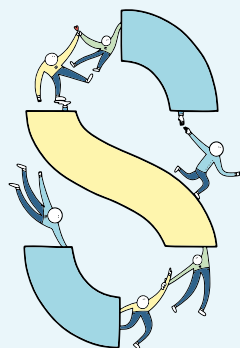
**L'HUMANISME** qui promeut la bienveillance, l'écoute, le respect mutuel et place la qualité de la relation humaine au tout premier plan.

# nos missions

## Être solidaires pour l'habitat

**Notre ambition est d'être le premier Mouvement associatif de l'habitat privé à vocation sociale.** Elle nous impose d'agir dans les territoires, au plus près des personnes et des institutions, pour permettre à chacun de disposer d'un logement adapté, digne et rénové énergétiquement. Pour ce faire, nos missions incluent des mesures d'accompagnement social afin de soutenir les personnes les plus vulnérables. Elles comprennent également des solutions de relogement proposées dans un parc de logements appartenant au Mouvement ou gérés pour le compte de bailleurs privés ou sociaux.

**Solidaires pour l'habitat, nous sommes et serons :**



**OPÉRATEUR D'UTILITÉ SOCIALE** reconnu par les agréments d'État, pour mettre en oeuvre les politiques publiques nationales et locales du logement.

**BÂTISSEURS DE SOLUTIONS INNOVANTES**, pour répondre aux besoins des personnes et des territoires en matière d'habitat et réinventer le bien vivre-ensemble.

**ACCOMPAGNATEURS DES MÉNAGES**, pour leur donner un accès durable au logement et, par conséquent, une place au sein de notre société.

Nos missions s'exercent et s'exerceront au travers de **5 métiers** :

### RÉHABILITATION ACCOMPAGNÉE



Réhabilitation accompagnée au service des particuliers



Conduite de projets « habitat » de territoire

### LOGEMENT D'ABORD



Accompagnement social des personnes



Gestion locative sociale



Production d'habitat d'insertion

Pour apporter des solutions adaptées aux besoins des personnes et des territoires, nous nous efforçons d'agrèger nos compétences, en conjuguant professionnalisme, coordination partenariale et attention aux plus fragiles.

# faire Mouvement

Pour relever les défis sociaux et environnementaux de l'habitat dans les territoires, les associations membres de SOLIHA prennent appui sur **un cadre commun** structurant, autour de 4 principes d'action qui « font Mouvement » :

**LA RECHERCHE DE L'EXCELLENCE** : l'expertise développée par les professionnels du réseau permet d'ajuster nos réponses et notre accompagnement. Ceci dans une recherche continue d'amélioration de la qualité du service rendu aux ménages et aux territoires.

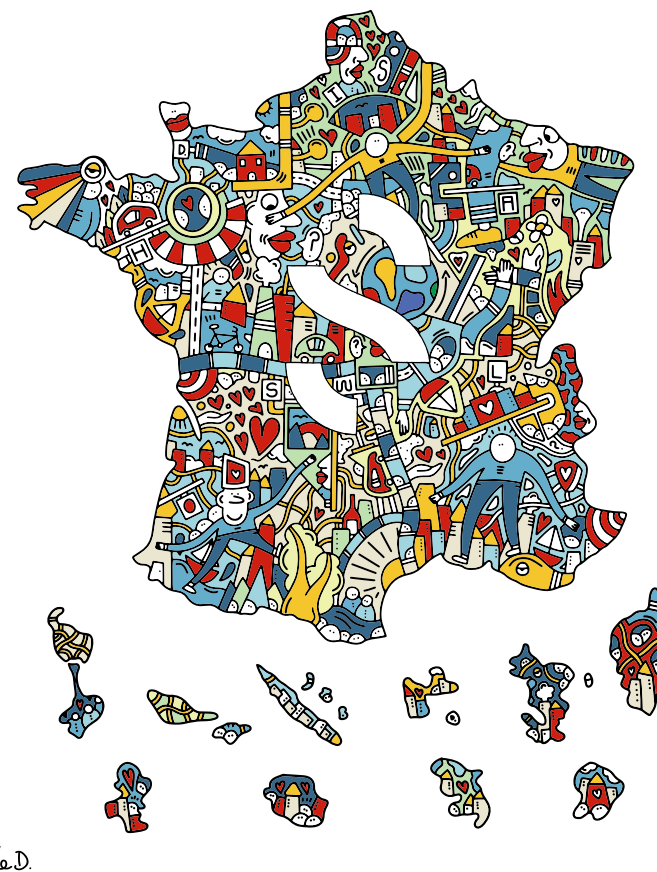
**LA PROXIMITÉ AVEC LES TERRITOIRES** : afin d'accompagner les collectivités locales dans l'élaboration et la mise en oeuvre des politiques locales d'habitat, nos associations agissent en proximité avec les élus et leurs services. Ceci pour réduire les inégalités territoriales, maintenir la cohésion et la mixité sociale, mais aussi soutenir le développement local.

Notre Mouvement tend à devenir l'acteur référent des collectivités locales en matière d'habitat et reste un partenaire incontournable des services de l'État, tant au niveau national que local.

**LA FABRIQUE DE SOLUTIONS INNOVANTES ET DURABLES** : laboratoire de progrès social et incubateur d'initiatives locales, le Mouvement conçoit, teste et propose de nouvelles modalités d'intervention. Ceci en s'adaptant aux contextes territoriaux et à l'hétérogénéité des situations des populations accompagnées par nos équipes.

**LA PARTICIPATION DES HABITANTS ET DES PERSONNES ACCOMPAGNÉES** : les associations SOLIHA prennent en compte les aspirations et attentes des ménages qu'ils accompagnent dans leur projet d'habitat ou leur parcours résidentiel.

SOLIHA   
Solidaires pour l'habitat



2024

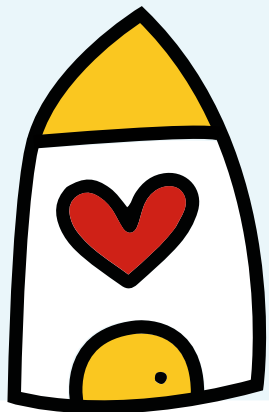
# nos orientations stratégiques

Le Mouvement SOLIHA est confronté à des enjeux et défis plus importants que jamais, qu'ils soient migratoires ou démographiques, climatiques ou énergétiques, numériques ou territoriaux. Les urgences sociales et la montée de la précarité nous obligent.

Pour y répondre, le Mouvement SOLIHA réaffirme :

- **Sa mission sociale au service du droit de chacun à disposer d'un logement décent et digne, abordable et économe en énergie.**
- **Sa volonté de contribuer à une société plus solidaire, en accompagnant prioritairement les plus démunis et vulnérables vers une reconstruction individuelle et sociale.**
- **Son ancrage dans l'Économie Sociale et Solidaire (ESS).**

et **oriente ses priorités d'action autour de 5 AXES.**





# 1<sup>re</sup> orientation

## **SOLIHA, un Mouvement au service des habitants et des personnes accompagnées**

Les actions menées par les associations du Mouvement SOLIHA visent à réduire les inégalités sociales. Le Mouvement SOLIHA réaffirme que les transitions écologique et démographique ne doivent pas se faire au détriment des ménages les plus vulnérables et l'accompagnement proposé doit tenir compte de la capacité de chacun à rester acteur de son parcours de vie.

En ce sens, le Mouvement s'engage à :

- Adapter ses actions aux besoins émergents et aux crises sociétales, migratoires, naturelles, etc.
- Agir pour et avec ceux qui ont besoin d'être accompagnés, aidés dans leur parcours résidentiel, promouvoir davantage la participation et la parole des personnes qu'il accompagne.
- Réinterroger ses pratiques afin d'améliorer de manière continue la qualité de ses accompagnements.

# 2<sup>e</sup> orientation

## **SOLIHA, un Mouvement au côté de tous les territoires**

Le Mouvement SOLIHA est identifié comme un tiers de confiance auprès des ménages et des territoires. Nos associations sont des « facilitatrices » travaillant sur du « sur-mesure » et dotées « d'une expertise à 360° ». Elles accompagnent les collectivités dans la définition et la mise en œuvre des politiques locales tant sociales que de l'habitat ou de l'aménagement du territoire, etc.

En ce sens, le Mouvement s'engage à :

- Développer des modalités d'intervention adaptées aux spécificités de tous les territoires urbains, ruraux, semi-ruraux, ultra-marins, etc.
- Renforcer la coopération entre ses adhérents pour assurer des réponses adaptées aux besoins territoriaux.
- Promouvoir la complémentarité de ses 5 métiers SOLIHA dans tous les territoires.

## 3<sup>e</sup> orientation

### **SOLIHA, un Mouvement vecteur de progrès social et environnemental**

Depuis sa création, le Mouvement SOLIHA fabrique des solutions innovantes et durables : c'est un laboratoire de progrès social. Son ambition est de déployer les initiatives locales, de concevoir, tester et adapter nos modalités d'intervention aux contextes territoriaux et aux spécificités des populations accompagnées par nos équipes. Cette capacité d'initiative sera encouragée et renforcée dans les années à venir afin de faire reconnaître les associations SOLIHA comme des « apporteurs de solutions » pour les ménages et les territoires.

En ce sens le Mouvement SOLIHA s'engage à :

- Renforcer sa capacité d'innovation.
- Rechercher de nouvelles sources de financements.
- S'ouvrir au monde de la recherche.

## 4<sup>e</sup> orientation

### **SOLIHA, un Mouvement porté par ses salariés et ses bénévoles**

Pour mettre en œuvre son projet, le Mouvement SOLIHA doit réinterroger sa structuration interne et renforcer ses partenariats. Face à l'augmentation croissante des besoins sociaux et à la multiplication des formes de vulnérabilité, il se doit de repenser son organisation pour gagner en efficacité, accompagner la professionnalisation de ses salariés et l'implication de ses bénévoles.

En ce sens, le Mouvement SOLIHA s'engage à :

- Renforcer la solidarité entre ses membres, promouvoir les alliances et l'entraide entre adhérents afin de renforcer leurs expertises.
- Accompagner la montée en compétences de ses salariés.
- Valoriser la place et le rôle de ses bénévoles.

## 5<sup>e</sup> orientation

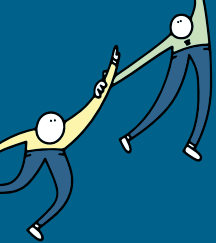
### **SOLIHA, un Mouvement dont la voix compte**

Le Mouvement SOLIHA porte une vision de société qu'il doit faire entendre de manière plus affirmée, tant au niveau national qu'au niveau local. Cette communication renouvelée nous permettra de mieux faire connaître nos valeurs, nos missions et nos actions tant auprès du grand public que des bénévoles et des collaborateurs. Il s'agit de renforcer l'attractivité du Mouvement, asseoir son identité et de développer le sentiment d'appartenance de ses membres.

En ce sens, le Mouvement SOLIHA s'engage à :

- Communiquer sur son projet associatif et sur les valeurs qu'il porte (Solidarité, Engagement social et environnemental, Humanisme).
- Coordonner ses actions avec celles de ses partenaires pour apporter des réponses globales et complémentaires.
- Porter un plaidoyer constructif auprès des pouvoirs publics, de ses partenaires et des médias.





## Fédération SOLIHA

10 Rue du Plâtre 75004 Paris

01 42 81 97 70

contact@soliha.fr

**SOLIHA.fr**

FÉDÉRATION

**SOLIHA**  
SOLIDAIRES POUR L'HABITAT